


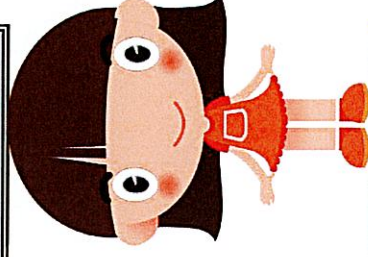







# MENU

lundi 27 janvier  Potage de légumes Haricots blancs Saucisse paysanne Crème vanille 	mardi 28 janvier Salade verte/ croûtons Galette de légumes Dalh de lentilles coco fruits de saison 	jeudi 30 janvier  Nem aux légumes Sauté de porc à la tonkinoise Riz cantonnais Tarte à l'ananas 	vendredi 31 janvier  Coleslow Poisson du marché Purée Flan pâtissier 
---	---	--	--



# GOÛTER

lundi 27 janvier  Palet de dame 	mardi 28 janvier  Céréales/lait	jeudi 30 janvier  Compote de fruits	vendredi 31 janvier Crème chocolat 
--	---	---	--

La Présence d'Allergène est mentionnée chaque jour sur un feuillet et transmise aux personnes du service

Toutes nos viandes bovines sont d'origine française

La cantine utilise des produits frais, bio, locaux Mais pas seulement, elle achète aussi des produits surgelés, des conserves et quelques produits semi-élaborés



fait maison

agriculture bio



Local

